



**CHỨNG KHOÁN DẦU KHÍ**  
PETROVIETNAM SECURITIES INC.

**PSI**

# Bản tin PSI

# MORNING HIGHLIGHTS

**02.04.2024**

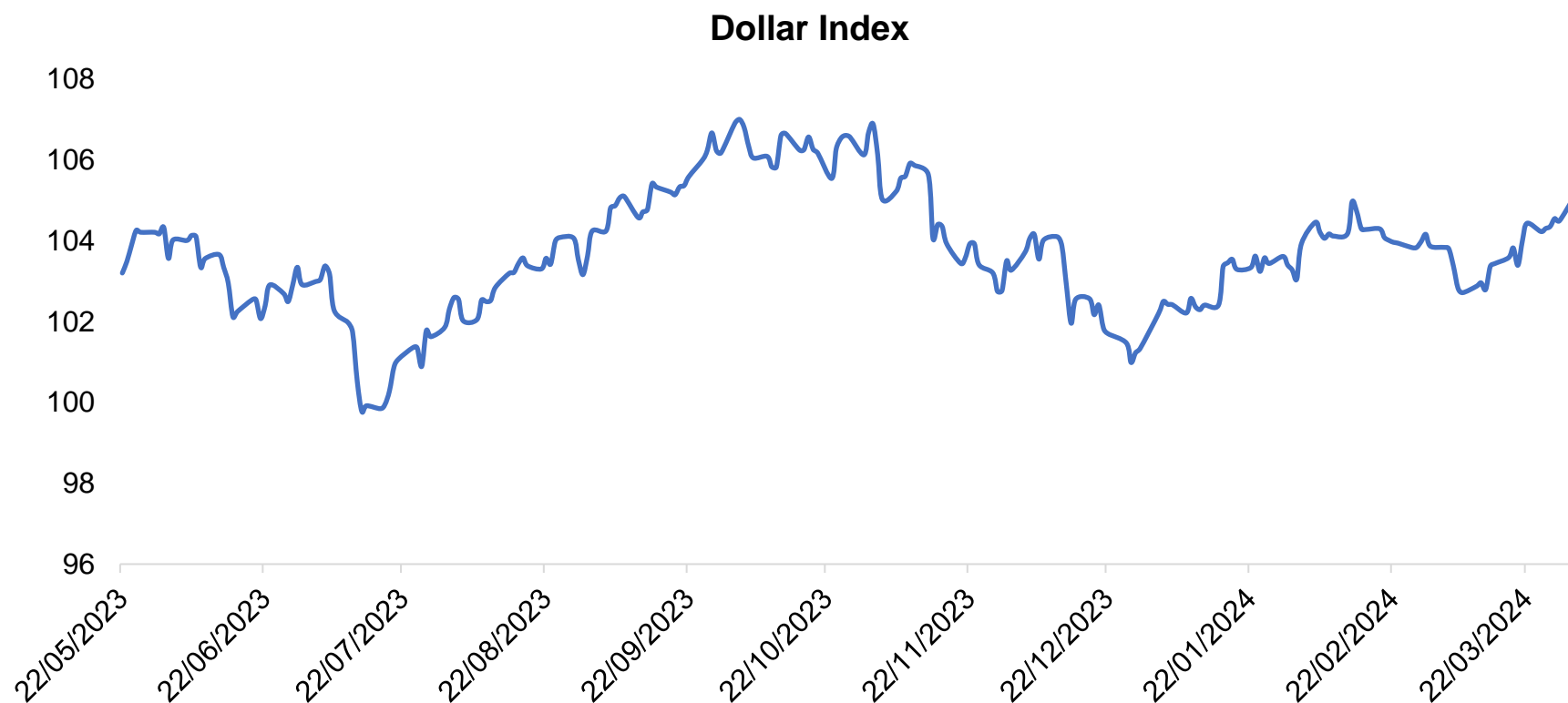
---

# Bản tin PSI – MORNING HIGHLIGHTS

## ĐIỂM NHẤN VĨ MÔ

Ngân hàng Thế giới dự báo tăng trưởng GDP của Việt Nam năm 2024 là 5,5%. Theo Báo cáo cập nhật kinh tế khu vực Đông Á và Thái Bình Dương được Ngân hàng Thế giới (WB) công bố hôm 31-3, khu vực này được dự báo sẽ tăng trưởng 4,5% trong năm 2024, so với mức 5,1% của năm ngoái.

Dollar index tăng 0.5% lên còn 105



# Bản tin PSI – MORNING HIGHLIGHTS

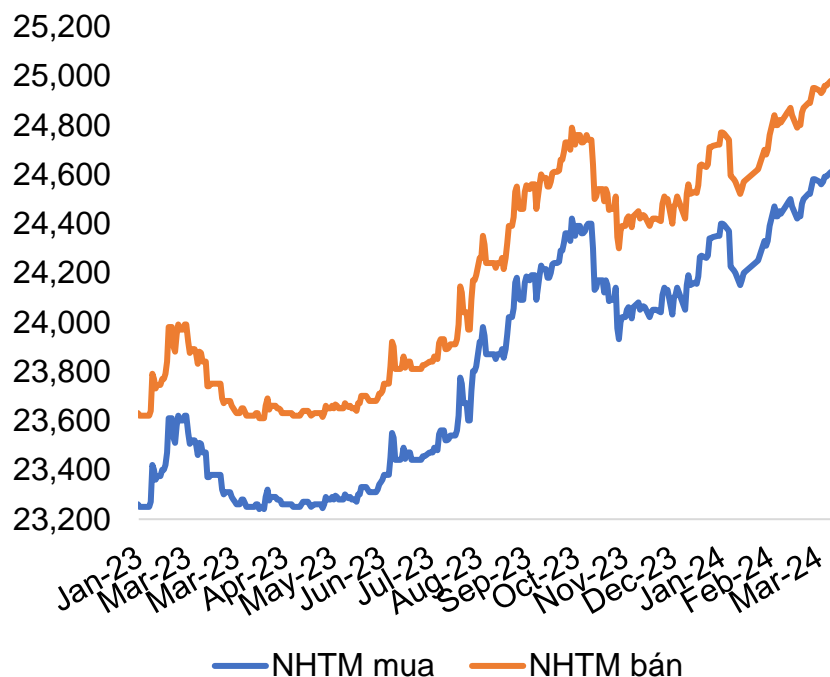
## ĐIỂM NHẤN VĨ MÔ

Tại thị trường trong nước, lãi suất liên ngân hàng qua đêm ở mức 2,51%.

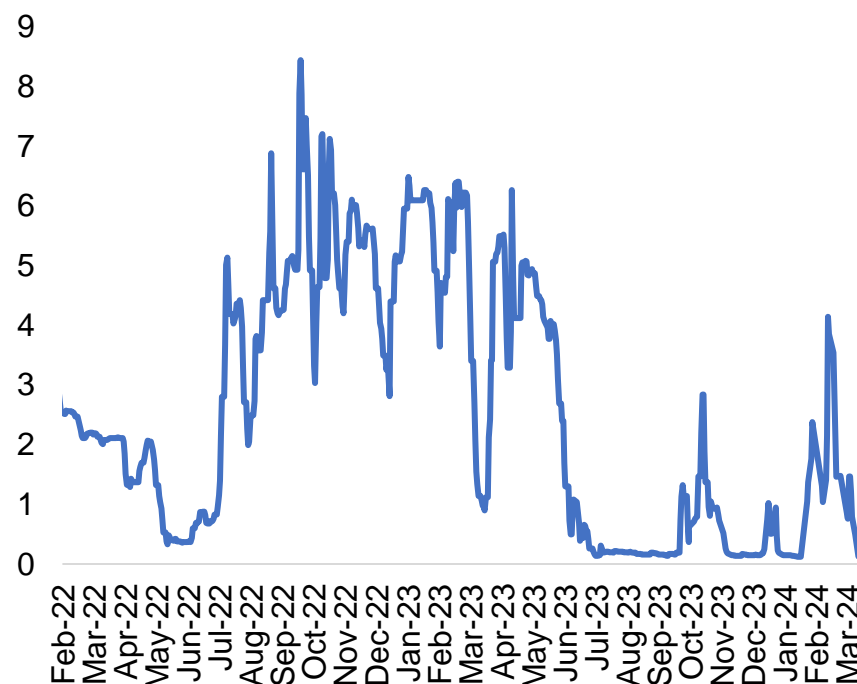
Tỷ giá USD/VND tại NHTM hôm nay giảm 10 đồng ở cả hai chiều, giao dịch ở mức 24.600 – 24.970.

**Tình hình kinh tế Việt Nam quý 1 năm 2024.** Trong quý 1, tổng kim ngạch xuất, nhập khẩu hàng hóa đạt 178,04 tỷ USD, trong đó xuất khẩu đạt 93,06 tỷ USD, nhập khẩu đạt 84,98 tỷ USD; cả nước xuất siêu 8,08 tỷ USD. Theo số liệu Tổng cục Thống kê công bố, tổng sản phẩm trong nước (GDP) quý 1 năm 2024 ước tăng 5,66% so với cùng kỳ năm trước. Tốc độ tăng GDP cao hơn cùng kỳ giai đoạn 2020-2023. Nền kinh tế đang hồi phục mạnh mẽ.

### Tỷ giá USD/VND



### Lãi suất liên ngân hàng qua đêm



# Bản tin PSI – MORNING HIGHLIGHTS

## ĐIỂM NHẤN THỊ TRƯỜNG

### TỔNG QUAN

- Thị trường chứng khoán bước vào tháng 4 với áp lực điều chỉnh và rung lắc khi chỉ số mở cửa trong sắc đỏ. Chỉ số đảo chiều về tham chiếu vào giữa phiên sáng, nhưng sau đó tiếp tục lao dốc mạnh hơn và có thời điểm mất đến 10 điểm, có những lúc thủng mốc 1.275 điểm. Kết thúc phiên giao dịch, VN-Index đóng cửa ở mốc 1.281,52 điểm, giảm nhẹ 2,57 điểm (-0,2%). Thanh khoản tăng nhẹ so với những phiên trước đó khi có hơn 971 triệu cổ phiếu được giao dịch, tổng khối lượng khớp lệnh trên toàn sàn đạt mức hơn 23 nghìn tỷ đồng. Độ rộng thị trường nghiêng về sắc đỏ khi có 144 mã tăng điểm so với 327 mã giảm điểm.
- VN30 hôm nay cũng chịu áp lực bán khi giảm 4,28 điểm (-0,33%). Toàn nhóm hôm nay có 18/30 mã giảm điểm. Nhóm bất động sản đi ngược xu hướng chung khi đa số cổ phiếu ghi nhận sắc xanh. Nổi bật trong đó là NVL (+1,16%), PDR (+3,14%), DIG (+4,04%), NLG (+1,04%), DXG (+1,76%).

### NHÓM NGÀNH NGÂN HÀNG:

- Nhóm ngân hàng hôm nay giao dịch kém khả quan khi hầu hết suy giảm với chỉ 3 mã tăng điểm, 6 mã tham chiếu và có đến 18 mã giảm điểm. Các mã cổ phiếu tăng điểm là SGB (+1,40%), SHB (+0,44%), VCB (+0,32). Các mã cổ phiếu giảm điểm mạnh nhất là MBB (-1,97%), TPB (-1,83%), PGB (-1,55%), CTG (-1,55%), LPB (-1,42%).

# Bản tin PSI – MORNING HIGHLIGHTS

## TỔNG QUAN NGÀNH NGÂN HÀNG

Chỉ tiêu`	Giá trị	% T-1
<b>Vốn hóa (tỷ VNĐ)</b>	<b>2,104,276</b>	<b>-0.43%</b>
<b>KLGD (cp)</b>	<b>179,349,882</b>	<b>-22.48%</b>
- Khớp lệnh	144,671,500	-7.47%
- Thỏa thuận	34,678,382	-53.78%
<b>GTGD (tỷ VNĐ)</b>	<b>4,425.12</b>	<b>-19.78%</b>
- Khớp lệnh	3,625.46	-6.38%
- Thỏa thuận	799.66	-51.35%
<b>Giao dịch NĐTNN</b>		
- KL mua/(bán) ròng (cp)	(4,505,153)	
- GT mua/(bán) ròng (tỷ VNĐ)	(92.96)	
<b>Số mã cổ phiếu tăng/ giảm</b>		
- Tăng	3	
- Không thay đổi	6	
- Giảm	17	

# Bản tin PSI – MORNING HIGHLIGHTS

## TỔNG QUAN NGÀNH NGÂN HÀNG

Top tăng/ giảm (VNĐ)					
Top tăng	Giá	% Tăng	Top giảm	Giá	% giảm
SGB	14,500	1.40%	MBB	24,900	-1.97%
SHB	11,450	0.44%	TPB	18,750	-1.83%
VCB	95,200	0.32%	PGB	19,000	-1.55%

Top KLGD (cổ phiếu)			
Khớp lệnh		Thỏa thuận	
CK	KLGD	CK	KLGD
STB	24,131,300	MBB	9,872,048
MBB	19,236,200	TPB	4,500,001
EIB	15,318,800	EIB	4,312,330

Top GTGD (tỷ đồng)			
Khớp lệnh		Thỏa thuận	
CK	GTGD	CK	GTGD
STB	756.09	MBB	267.89
MBB	480.70	TCB	115.94
TCB	404.25	TPB	80.56

Top giao dịch NĐTNN (tỷ đồng)			
Mua ròng		Bán ròng	
CK	KLGD	CK	GTGD
STB	47.10	CTG	-42.38
OCB	0.96	VPB	-24.58
BVB	0.00	TPB	-21.73





**CHỨNG KHOÁN DẦU KHÍ**  
PETROVIETNAM SECURITIES INC.

**PSI**

## LIÊN HỆ CÔNG TY CỔ PHẦN CHỨNG KHOÁN DẦU KHÍ

Tòa nhà Hanoitourist, số 18 Lý Thường Kiệt, Hoàn Kiếm, Hà Nội  
ĐT: + 84 4 3934 3888 - Fax: +84 3934 3999 - Website: www.psi.vn

### Chi nhánh TP. Hồ Chí Minh

Lầu 1, tòa nhà PVFCCo, số 43 Mạc Đĩnh Chi, Phường Đa Kao, Quận 1, Tp. Hồ Chí Minh  
Điện thoại: (84-8) 3914 6789  
Fax: (84-8) 3914 6969

### Chi nhánh TP. Vũng Tàu

Tầng 5, tòa nhà Silver Sea, số 47 Ba Cu, Tp. Vũng Tàu  
Điện thoại: (84-64) 254520/22/23/24/26  
Fax: (84-64) 625 4521

### Chi nhánh TP. Đà Nẵng

Tầng G và Tầng 1, Tòa nhà PVcomBank Đà Nẵng, Lô A2.1 đường 30 tháng 4, phường Hòa Cường Bắc, Quận Hải Châu, TP. Đà Nẵng  
Điện thoại: (84-236) 389 9338  
Fax: (84-236) 38 9933

#### TRUNG TÂM PHÂN TÍCH TUYÊN BỐ MIỄN TRÁCH NHIỆM

Các thông tin và nhận định trong báo cáo này được PSI đưa ra dựa trên những nguồn tin mà PSI coi là đáng tin cậy vào thời điểm công bố. Tuy nhiên, PSI không đảm bảo tính đầy đủ và chính xác tuyệt đối của các thông tin này.

Báo cáo được đưa ra dựa trên các quan điểm của cá nhân chuyên viên phân tích, không nhằm mục đích chào bán, lôi kéo nhà đầu tư mua bán, nắm giữ chứng khoán. Nhà đầu tư chỉ nên sử dụng báo cáo này như một nguồn tham khảo cho quyết định đầu tư của mình và PSI sẽ không chịu bất cứ trách nhiệm nào trước nhà đầu tư cũng như đối tượng được nhắc đến trong báo cáo này về những tổn thất có thể xảy ra khi đầu tư hoặc thông tin sai lệch về đối tượng được nhắc đến trong báo cáo này.